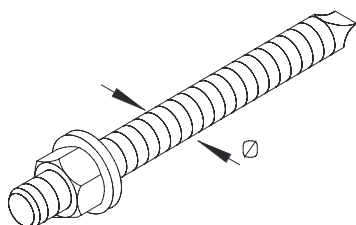


VAS-AS

Kotek do mocowania w cegle, kamieniu

Kotek do mocowania w cegle, kamieniu.



Cynkowanie galwaniczne, EN ISO 4042

| Produkt | L _{min} | D | Ø | t | G/100 szt. |
|--------------|------------------|-------|-------|-----------|------------|
| VAS-AS 8/15 | 80 mm | 10 mm | 8 mm | 0 - 15 mm | 4,2 kg |
| VAS-AS 10/25 | 80 mm | 12 mm | 10 mm | 0 - 25 mm | 7,0 kg |
| VAS-AS 12/40 | 80 mm | 14 mm | 12 mm | 0 - 40 mm | 11,8 kg |

Stal kwasoodporna, zgodnie z ASTM 316 Ti / AISI 316 L, BS 320S17 / BS 316S11

| Produkt | L _{min} | D | Ø | t | G/100 szt. |
|----------------|------------------|-------|-------|-----------|------------|
| VAS-AS 8/15E4 | 80 mm | 10 mm | 8 mm | 0 - 15 mm | 4,2 kg |
| VAS-AS 10/25E4 | 80 mm | 12 mm | 10 mm | 0 - 25 mm | 7,2 kg |
| VAS-AS 12/40E4 | 80 mm | 14 mm | 12 mm | 0 - 40 mm | 12,1 kg |

L_{min} : Minimalna głębokość osadzenia

D : Średnica

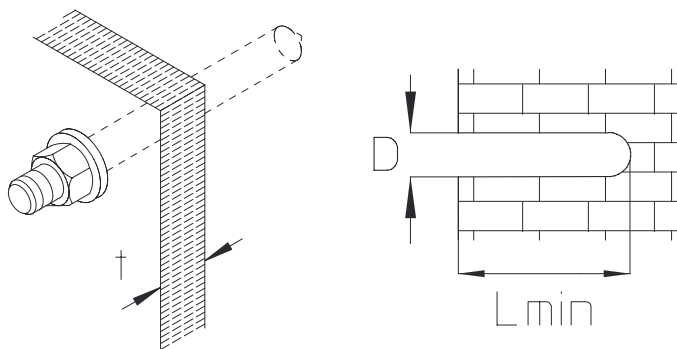
Ø : Średnica

t : Grubość materiału

G : Waga



DETALE / ZASTOSOWANIE



OPCJONALNE AKCESORIA

VAS-BS, VAS-M, VAS-SH



Elementy należące do systemu E30 - E90. Szczegółowe informacje zawarte są w Krajowej Ocenie Technicznej CNBOP-PIB

