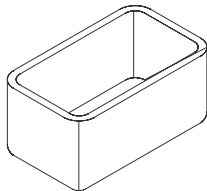


## SA 1

Nakładka ochronna



Nakładka ochronna stosowana do montażu na kształtownikach (KHA 8, A 8, KHA 7, A 7, KHA 21). Kolor jaskrawo-żółty.

Polietylen

Produkt	G
SA 1	0,01 kg

**G** : Waga

## OPCJONALNE AKCESORIA

KHA 8, A 8, KHA 7, A 7, KHA 21

