

KDAG 41

Wspornik pionowy systemu KHA, profil 41

Wspornik pionowy systemu KHU. Profil C 41x41 mm, perforowany z jednej strony, z przyspawaną płytą czołową.

F_D/P : Współczynnik do obliczenia obciążenia kołków F_D przy uwzględnieniu rzeczywistego obciążenia wspornika P, ewentualnie sumy rzeczywistych obciążeń.



Ocynk zanurzeniowo-ogniowy, zgodnie z BS 729 (DIN EN ISO 1461)

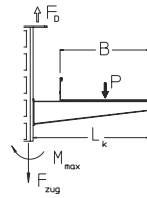
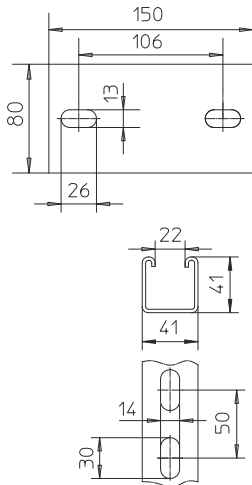
Produkt	L	G
KDAG 41-02F	200 mm	1,10 kg
KDAG 41-03F	300 mm	1,40 kg
KDAG 41-04F	400 mm	1,70 kg
KDAG 41-05F	500 mm	1,90 kg
KDAG 41-06F	600 mm	2,20 kg
KDAG 41-07F	700 mm	2,50 kg
KDAG 41-08F	800 mm	2,70 kg
KDAG 41-09F	900 mm	3,00 kg
KDAG 41-10F	1000 mm	3,20 kg

L : Długość

G : Waga

DETALE / ZASTOSOWANIE





$M_{max} = 700 \text{ Nm}$
 $F_{zug} = 16 \text{ kN}$

B mm	L_k mm	P_{max} kN	F_D/P
100	125	4,2	1,4
200	225	2,7	1,9
300	325	2,0	2,3
400	425	1,6	2,8
500	525	1,4	3,3
600	625	1,2	3,4

OPCJONALNE AKCESORIA

KA 30, KA 41, SD, AM22, AMF22, SA 2



Certyfikat TÜV



Certyfikat zgodny z Norweskim Towarzystwem Klasyfikacyjnym (DNV) oraz Niemieckim Towarzystwem Klasyfikacyjnym (GL)

