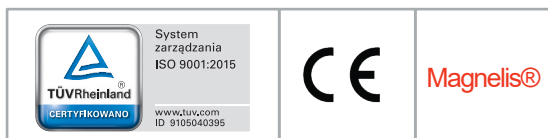
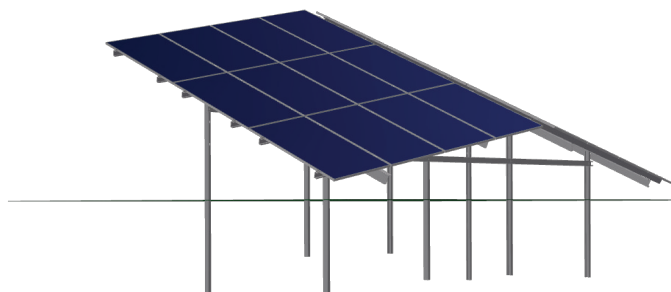
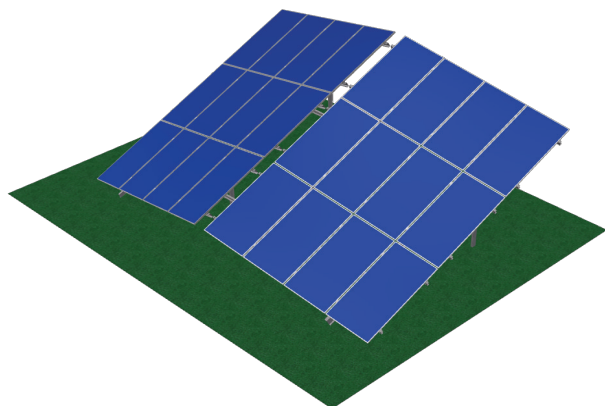


# System ELPUK GM-4P 4H WE S

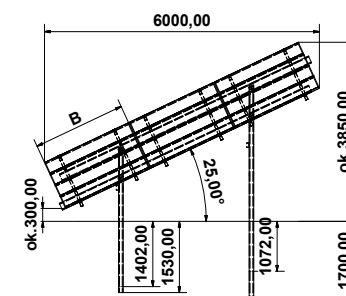
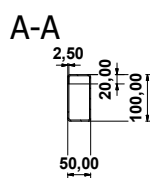
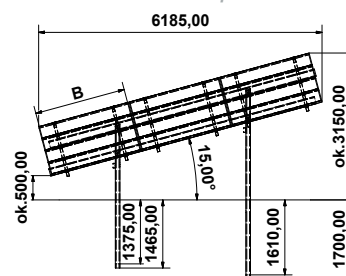
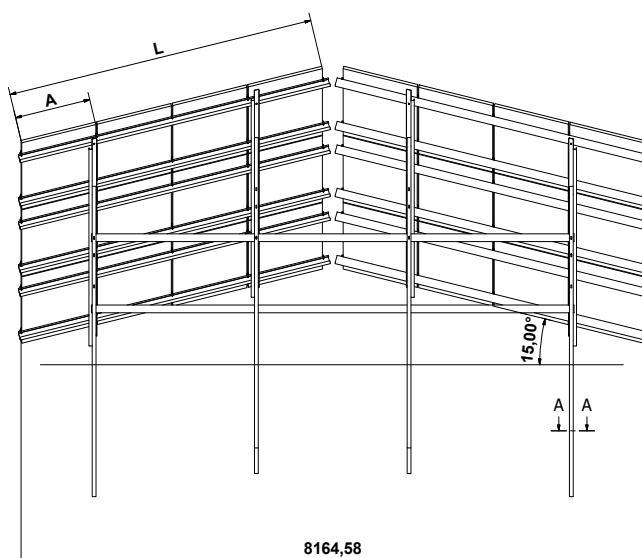


## Informacje / Information

- **Materiał / Material:**  
stal konstrukcyjna o podwyższonej wytrzymałości  
*structural steel with increased durability*
- **Powłoka antykorozyjna / Anti-corrosion coating:**  
magnelis® wg. PN-EN 10346, ocynk ogniowy wg. PN-EN 1461 /  
*magnelis® acc. PN-EN 10346, hot dip galvanized acc. PN-EN 1461*
- **Połączenia złączne / Screw connection:**  
śruby klasa 8.8 ocynk ogniowy wg. PN-EN 1461 /  
*screws class 8.8 hot dip galvanized acc. PN-EN 1461*
- **Mocowanie paneli / Modules mounting:**  
klemy aluminium 6060 / *clamps aluminium 6060*  
śruby, nakrętki podkładki ASTM 304 / *screws, nuts, washers ASTM 304*

## Opcje / Option:

- Mocowanie inwertera  
*inverter mounting set*
- Mocowania do fundamentu  
*Foundation foot*
- Korytka kablowe  
*Cable trays*
- Kąt pochylenia południe 15°  
lub 25°  
*Slope angle south 15° or 25°*
- Kąt pochylenia wschód  
zachód 15°  
*Slope angle west-east 15°*
- Stężenia  
*Concentration profiles*



Zestawienie materiałów / List of materials			
Lp. / No.	Nazwa / Name	Kod produktu / Product code	Ilość / Quantity
1	Profil ceowy wbijany / C profile pilled	CP 100-50-20-L4000ZM	4
2	Profil ceowy wbijany / C profile pilled	CP 100-50-20-L3000ZM	2
3	Profil ceowy wbijany / C profile pilled	CP 100-50-20-L2500ZM	2
4	Profil wzdłużny / profile longitudinal	L1 140-100-20-L6000ZM	2
5	Profil wzdłużny / profile longitudinal	L2 140-100-20-L6000ZM	2
6	Profil ceowy płatek pod panele / C profile for modules	CP 100-50-20-L4200ZM	12
7	Profil ceowy stężenie / C profile concentration	CP 100-50-20-6320ZM	2
8	Śruba zaciskowa / Fixing set	KLS 10x20F	48
9	Podkładka DIN 9021 / Washer DIN 9021	US 10x30F	48
10	Śruba DIN 912 / Screw DIN 912	IK 8x40E	60
11	Podkładka DIN 9021 / Washer DIN 9021	US 8x25E	60
12	Nakrętka DIN 934 / Nut DIN 934	SEM 8E	60
13	Podkładka sprężysta DIN 127 / Spring washer DIN 127	FR B8E	60
14	Uchwyt paneli zew. / Outer clamp	MEK-G 35	24
15	Uchwyt paneli wew. / Inner clamp	MMK-G	36

Przedstawione wyżej zestawienie materiałów dotyczy układu 24 paneli o wymiarach 2024x1004x35mm dla stołu 25°S 15°WE/  
*Presented above list of materials concerns 24 modules with size 2024x1004x35mm for rack 25°S 15°WE*

Oferowane wyroby w postaci kształtowników zimnociętych wykonywane są zgodnie z normą PN-EN 1090-1:2009+A1:2011  
*The offered products in the form of cold-formed profiles are made in accordance with the PN-EN 1090-1: 2009 + A1: 2011 standards*

Przedstawiona w karcie konstrukcja stanowi charakter pogładowy.  
Ostateczne przekroje profili wchodzące w skład konstrukcji uzależnione są od danej strefy obciążenia wiatrem i śniegiem zgodnie z normą PN-EN 1991-1-4 oraz PN EN 1991-1-3.  
*The structure presented in the card is illustrative.  
The final cross-sections of the profiles included in the construction depends on the given wind and snow load zone in accordance with PN-EN 1991-1-4 and PN EN 1991-1-3*