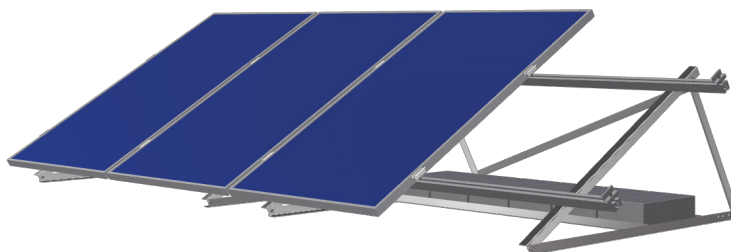


System ELPUK FR-AL B V



Informacje / Information

- **Materiał / Material:**
aluminium oraz stal nierdzewna
aluminium with stainless steel
 - **Połączenia złączne / Screw connection:**
śruby klasa 8.8 stal nierdzewna ASTM 304 /
screws class 8.8 stainless steel ASTM 304
 - **Mocowanie paneli / Modules mounting:**
klemy aluminium 6060 / *clamps aluminium 6060*
śruby, nakrętki podkładki ASTM 304 / *screws, nuts, washers ASTM 304*
 - **Panele mocowane po dłuższym boku / Modules fastened on the long side**
- Opcje / Option:**
- **Przystosowane do modułów szkło-szkło**
Adopted for glass-glass modules
 - **Korytka kablowe**
Cable trays
 - **Kąt pochylenia 15-30°**
Slope angle 15-30°
 - **Bloczek betonowy 25 kg**
Concrete blocks 25 kg

