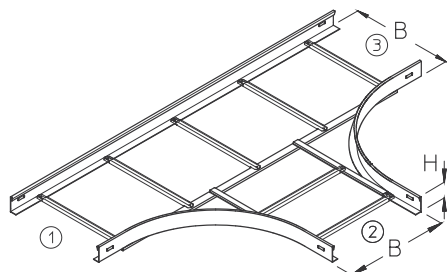


LA 60

Odgałęzienie drabinki kablowej, wysokość=60 mm



Odgałęzienie drabinki kablowej umożliwiające zmianę kierunku trasy w poziomie. Konstrukcja nitowana.

Elementy foremne dostępne są także w kształcie kątowym.

Na zamówienie istnieje możliwość wykonania odgałęzienia o różnych szerokościach ①, ②, ③.



Ocynk metodą Sendzimira, zgodnie z DIN EN 10346

Produkt	H	B	R	G
LA 60-10S	60 mm	100 mm	400 mm	4,07 kg
LA 60-20S	60 mm	200 mm	400 mm	4,62 kg
LA 60-30S	60 mm	300 mm	400 mm	5,13 kg
LA 60-40S	60 mm	400 mm	400 mm	5,64 kg
LA 60-50S	60 mm	500 mm	400 mm	6,36 kg
LA 60-60S	60 mm	600 mm	400 mm	6,92 kg

Ocynk zanurzeniowo-ogniowy, zgodnie z BS 729 (DIN EN ISO 1461)

Produkt	H	B	R	G
LA 60-10F	60 mm	100 mm	400 mm	4,48 kg
LA 60-20F	60 mm	200 mm	400 mm	5,08 kg
LA 60-30F	60 mm	300 mm	400 mm	5,64 kg
LA 60-40F	60 mm	400 mm	400 mm	6,21 kg
LA 60-50F	60 mm	500 mm	400 mm	7,00 kg
LA 60-60F	60 mm	600 mm	400 mm	7,61 kg



Stal nierdzewna, zgodnie z ASTM 304 / BS 304 S 3

Produkt	H	B	R	G
LA 60-10E	60 mm	100 mm	400 mm	4,07 kg
LA 60-20E	60 mm	200 mm	400 mm	4,62 kg
LA 60-30E	60 mm	300 mm	400 mm	5,13 kg
LA 60-40E	60 mm	400 mm	400 mm	5,64 kg
LA 60-50E	60 mm	500 mm	400 mm	6,36 kg
LA 60-60E	60 mm	600 mm	400 mm	6,92 kg

Stal kwasoodporna, zgodnie z ASTM 316 Ti / AISI 316 L, BS 320S17 / BS 316S11

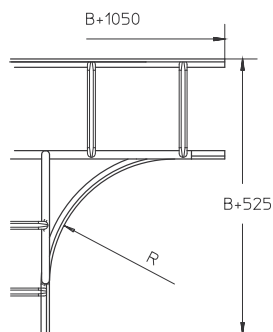
Produkt	H	B	R	G
LA 60-10E4	60 mm	100 mm	400 mm	4,07 kg
LA 60-20E4	60 mm	200 mm	400 mm	4,62 kg
LA 60-30E4	60 mm	300 mm	400 mm	5,13 kg
LA 60-40E4	60 mm	400 mm	400 mm	5,64 kg
LA 60-50E4	60 mm	500 mm	400 mm	6,36 kg
LA 60-60E4	60 mm	600 mm	400 mm	6,92 kg

Powłoka Magnelis®, zgodnie z DIN EN 10346

Produkt	H	B	R	G
LA 60-10ZM	60 mm	100 mm	400 mm	4,07 kg
LA 60-20ZM	60 mm	200 mm	400 mm	4,62 kg
LA 60-30ZM	60 mm	300 mm	400 mm	5,13 kg
LA 60-40ZM	60 mm	400 mm	400 mm	5,64 kg
LA 60-50ZM	60 mm	500 mm	400 mm	6,36 kg
LA 60-60ZM	60 mm	600 mm	400 mm	6,92 kg

H : Wysokość**B** : Szerokość**R** : Promień**G** : Waga

DETALE / ZASTOSOWANIE



OPCJONALNE AKCESORIA

LGV 60, LGVH 60, LGW 60, KLU



Elementy należące do systemu E30 - E90. Szczegółowe informacje zawarte są w Krajowej Ocenie Technicznej CNBOP-PIB

