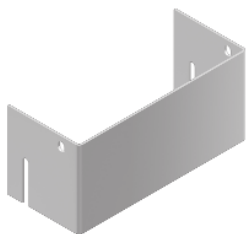


UBKEB

Zakończenie kanału - zaślepka



Zakończenie kanału przeznaczone do zamykania kanału dla dużych obciążeń (UBK). Element cynkowany metodą Sendzimira dostępny w różnych szerokościach i wysokościach dostosowanych do kanału. Montaż za pomocą KLS (brak w zestawie).

Ocynk metodą Sendzimira, zgodnie z DIN EN 10346

Produkt	H	B	G
UBKEB 100-20S	86 mm	188 mm	0,4 kg
UBKEB 100-30S	86 mm	288 mm	0,6 kg
UBKEB 100-40S	86 mm	388 mm	0,7 kg
UBKEB 135-20S	121 mm	188 mm	0,6 kg
UBKEB 135-30S	121 mm	288 mm	0,8 kg
UBKEB 135-40S	121 mm	388 mm	1,0 kg
UBKEB 170-20S	156 mm	188 mm	0,8 kg
UBKEB 170-30S	156 mm	288 mm	1,1 kg
UBKEB 170-40S	156 mm	388 mm	1,3 kg

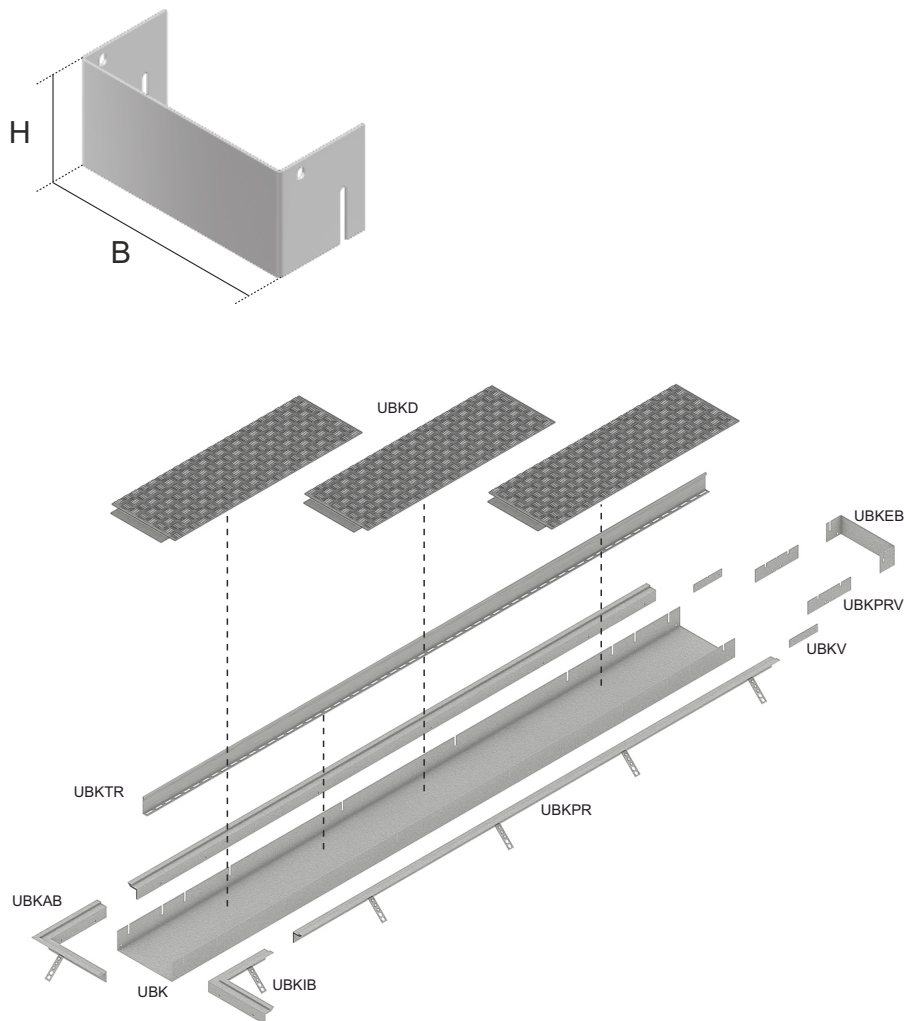
H : Wysokość

B : Szerokość

G : Waga

DETALE / ZASTOSOWANIE





OPCJONALNE AKCESORIA

KLS

