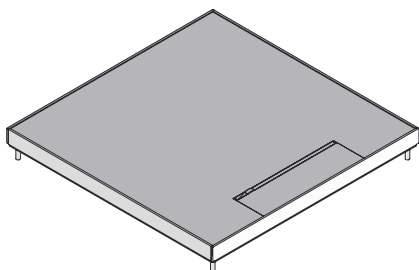


UEKD VP E

Kaseta do wyprowadzeń kablowych, wypełniona, kwadratowa



Pokrywa kwadratowa wypełniona do wyprowadzeń kablowych, wykonana ze stali szlachetnej o grubości 2 mm dla instalacji montowanych w podłogach zalewanych jastrychem, oraz w podłogach podwójnych technicznych lub podniesionych. Pokrywa wyposażona w uchylne wyprowadzenie kablowe oraz uszczelkę dzięki której możliwe jest czyszczenie podłogi na sucho. Pokrywa umożliwia montaż do 3 puszek instalacyjnych (czyli max. do 12 modułów 45 mm x 45 mm) w ramce montażowej (brak w komplecie). Przeznaczona jest do montażu w biurowych ciągach komunikacyjnych. Pokrywa nie jest przeznaczona do montażu w podłogach czyszczonych na mokro (także maszynami czyszczącymi pod ciśnieniem). Pokrywa przeznaczona do montażu na stojaku UNE.



Materiał:	Pokrywa z wyprowadzeniem kablowym i rama: stal nierdzewna
Sposób montażu:	Montaż na ramce poziomującej UNE / W kasecie do zalewania jastrychem UBDHB
Przeznaczenie:	Pomieszczenia z podłogami czyszczonymi na sucho
Norma:	Zgodnie z DIN EN 50085
Certyfikat:	Zgodnie z VDE / TÜV
Klasa ochrony:	W stanie pracy (uchylone wyprowadzenie kablowe) IP 20 / W stanie zamkniętym IP 30
Obciążalność:	Przebadane stemplem \varnothing 13 / 130 mm: 4 / 10 kN

Stal nierdzewna, zgodnie z ASTM 304 / BS 304 S 3

Guma

Produkt	H	H _{min}	B	L	E	P _{max}	IP _n	IP _g	G
UEKD 15-VP E	19 mm	85 mm	258 mm	258 mm	261 x 261 mm	4 kN	IP 30	IP 20	3,38 kg
W komplecie:									
1x UKS M4X16E				Wkręt z wgłębieniem krzyżowym					
1x UGD-V 2				Uszczelka gumowa, kwadratowa					

H : Wysokość

H_{min} : Minimalna wysokość montażu

B : Szerokość

L : Długość

E : Otwór montażowy



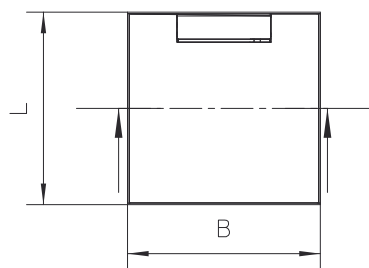
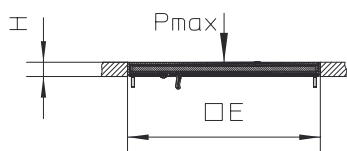
P_{max} : Maksymalne obciążenie

IP_n : Klasa ochrony IP w stanie zamkniętym

IP_g : Klasa ochrony IP w stanie otwartym (uchylone wyprowadzenie kablowe)

G : Waga

DETALE / ZASTOSOWANIE



OPCJONALNE AKCESORIA

UNE, UGEAV



Przeznaczone dla podłogi czyszczonej na sucho

