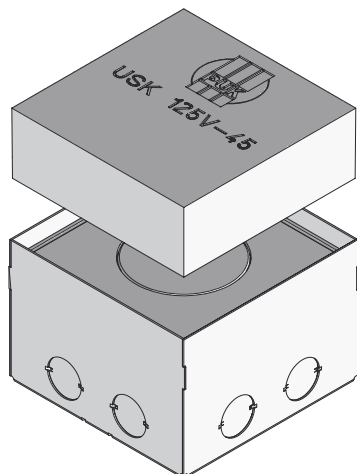


UKE125 VP WD

Kaseta kompaktowa z zespołem do montażu tubusa, kwadratowa



Kaseta kompaktowa składa się z kwadratowej kasety podłogowej z pokrywą przystosowaną do montażu tubusa (pokrywa tubusa w komplecie), puszkę podpodłogowej służącej jako kaseta do zalewania jastrychem oraz z styropianowego elementu szalunkowego. Kaseta z możliwością poziomowania, wyposażona w ramę, pokrywę z wyprowadzeniem pod tubus z pokrywą tubusa, uszczelkę oraz dźwignię samoblokującą. Możliwość zainstalowania do dwóch urządzeń modułowych 45x45 mm oraz dwóch urządzeń 22,5x45 mm (DATA). Fabrycznie zaślepione otwory w obudowie kasety pozwalają na doprowadzenie rur instalacyjnych M25 z okablowaniem. Kaseta przystosowana do pomieszczeń z podłogami czyszczonymi na mokro. Kaseta przeznaczona do dużych obciążeń



Norma:	Zgodnie z DIN EN 50085
Certyfikat:	Zgodnie z VDE / TÜV

Produkt	H	H _{min}	N	B	L	E	P _{max}	IP _n	IP _g	G
UKE125 15-VP-WD	15 mm	90 mm	+35 mm	125 mm	125 mm	131 x 131 mm	20 kN	IP 54	IP 22	2,60 kg

H : Wysokość

H_{min} : Minimalna wysokość montażu

N : Zakres poziomowania

B : Szerokość

L : Długość

E : Otwór montażowy

T : Głębokość

P_{max} : Maksymalne obciążenie

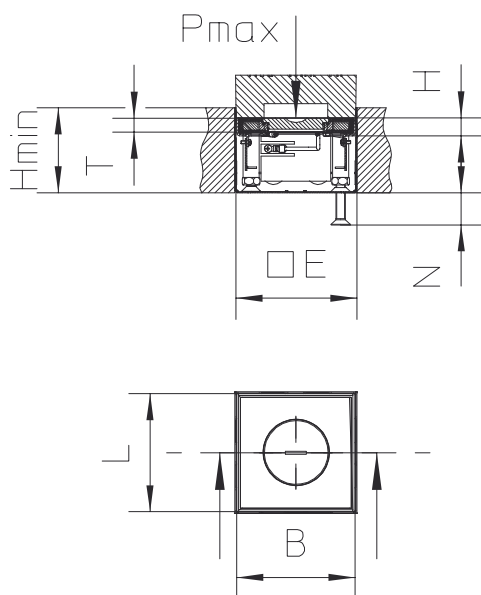
IP_n : Klasa ochrony IP w stanie zamkniętym

IP_g : Klasa ochrony IP w stanie otwartym (uchylone wyprowadzenie kablowe)

G : Waga

DETALE / ZASTOSOWANIE





OPCJONALNE AKCESORIA

UEP125 KS, UEP125 UST, UET, UEP125 B, UKENP 125



Przeznaczone dla podłogi czyszczonej na mokro

