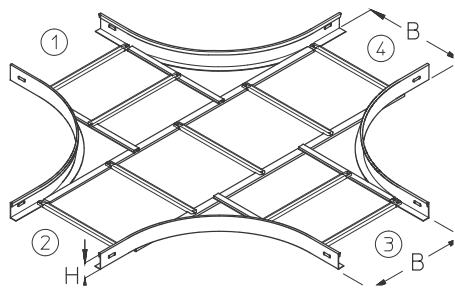


LK 100

Skrzyżowanie drabinki kablowej, wysokość=100 mm



Skrzyżowanie drabinki kablowej umożliwiające zmianę kierunku trasy w poziomie. Konstrukcja nitowana.

Elementy foremne dostępne są także w kształcie kątowym.

Na zamówienie istnieje możliwość wykonania odgałęzienia o różnych szerokościach ①, ②, ③, ④.

Ocynk metodą Sendzimira, zgodnie z DIN EN 10346

Produkt	H	B	R	G
LK 100-10S	100 mm	100 mm	400 mm	6,80 kg
LK 100-20S	100 mm	200 mm	400 mm	7,41 kg
LK 100-30S	100 mm	300 mm	400 mm	7,98 kg
LK 100-40S	100 mm	400 mm	400 mm	8,56 kg
LK 100-50S	100 mm	500 mm	400 mm	9,34 kg
LK 100-60S	100 mm	600 mm	400 mm	9,96 kg

Ocynk zanurzeniowo-ogniowy, zgodnie z BS 729 (DIN EN ISO 1461)

Produkt	H	B	R	G
LK 100-10F	100 mm	100 mm	400 mm	7,48 kg
LK 100-20F	100 mm	200 mm	400 mm	8,15 kg
LK 100-30F	100 mm	300 mm	400 mm	8,78 kg
LK 100-40F	100 mm	400 mm	400 mm	9,42 kg
LK 100-50F	100 mm	500 mm	400 mm	10,28 kg
LK 100-60F	100 mm	600 mm	400 mm	10,96 kg



Stal nierdzewna, zgodnie z ASTM 304 / BS 304 S 3

Produkt	H	B	R	G
LK 100-10E	100 mm	100 mm	400 mm	6,80 kg
LK 100-20E	100 mm	200 mm	400 mm	7,41 kg
LK 100-30E	100 mm	300 mm	400 mm	7,98 kg
LK 100-40E	100 mm	400 mm	400 mm	8,56 kg
LK 100-50E	100 mm	500 mm	400 mm	9,34 kg
LK 100-60E	100 mm	600 mm	400 mm	9,96 kg

Stal kwasoodporna, zgodnie z ASTM 316 Ti / AISI 316 L, BS 320S17 / BS 316S11

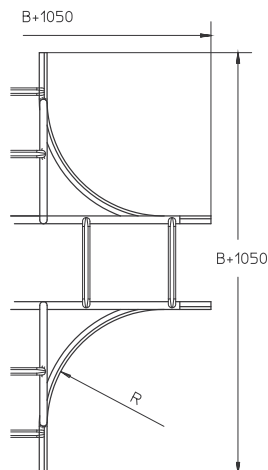
Produkt	H	B	R	G
LK 100-10E4	100 mm	100 mm	400 mm	6,80 kg
LK 100-20E4	100 mm	200 mm	400 mm	7,41 kg
LK 100-30E4	100 mm	300 mm	400 mm	7,98 kg
LK 100-40E4	100 mm	400 mm	400 mm	8,56 kg
LK 100-50E4	100 mm	500 mm	400 mm	9,34 kg
LK 100-60E4	100 mm	600 mm	400 mm	9,96 kg

Powłoka Magnelis[®], zgodnie z DIN EN 10346

Produkt	H	B	R	G
LK 100-10ZM	100 mm	100 mm	400 mm	6,80 kg
LK 100-20ZM	100 mm	200 mm	400 mm	7,41 kg
LK 100-30ZM	100 mm	300 mm	400 mm	7,98 kg
LK 100-40ZM	100 mm	400 mm	400 mm	8,56 kg
LK 100-50ZM	100 mm	500 mm	400 mm	9,34 kg
LK 100-60ZM	100 mm	600 mm	400 mm	9,96 kg

H : Wysokość**B** : Szerokość**R** : Promień**G** : Waga

DETALE / ZASTOSOWANIE



OPCJONALNE AKCESORIA

LGV 100, LGVH 100, LGV 100, KLU

