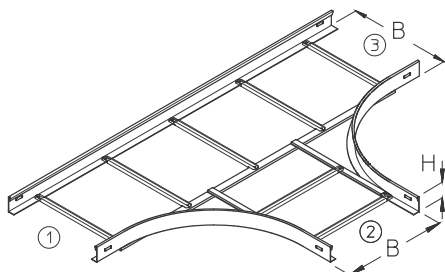


LA 50

Odgałęzienie drabinki kablowej, wysokość=50 mm



Odgałęzienie drabinki kablowej umożliwiające zmianę kierunku trasy w poziomie. Konstrukcja nitowana.

Elementy foremne dostępne są także w kształcie kątowym.

Na zamówienie istnieje możliwość wykonania odgałęzienia o różnych szerokościach ①, ②, ③.



Ocynk metodą Sendzimira, zgodnie z DIN EN 10346

Produkt	H	B	R	G
LA 50-10S	50 mm	100 mm	400 mm	3,39 kg
LA 50-20S	50 mm	200 mm	400 mm	3,91 kg
LA 50-30S	50 mm	300 mm	400 mm	4,39 kg
LA 50-40S	50 mm	400 mm	400 mm	4,88 kg
LA 50-50S	50 mm	500 mm	400 mm	5,58 kg
LA 50-60S	50 mm	600 mm	400 mm	6,11 kg

Ocynk zanurzeniowo-ogniowy, zgodnie z BS 729 (DIN EN ISO 1461)

Produkt	H	B	R	G
LA 50-10F	50 mm	100 mm	400 mm	3,72 kg
LA 50-20F	50 mm	200 mm	400 mm	4,30 kg
LA 50-30F	50 mm	300 mm	400 mm	4,83 kg
LA 50-40F	50 mm	400 mm	400 mm	5,37 kg
LA 50-50F	50 mm	500 mm	400 mm	6,14 kg
LA 50-60F	50 mm	600 mm	400 mm	6,72 kg



Stal nierdzewna, zgodnie z ASTM 304 / BS 304 S 3

Produkt	H	B	R	G
LA 50-10E	50 mm	100 mm	400 mm	3,39 kg
LA 50-20E	50 mm	200 mm	400 mm	3,91 kg
LA 50-30E	50 mm	300 mm	400 mm	4,39 kg
LA 50-40E	50 mm	400 mm	400 mm	4,88 kg
LA 50-50E	50 mm	500 mm	400 mm	5,58 kg
LA 50-60E	50 mm	600 mm	400 mm	6,11 kg

Stal kwasoodporna, zgodnie z ASTM 316 Ti / AISI 316 L, BS 320S17 / BS 316S11

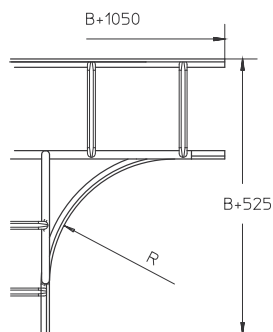
Produkt	H	B	R	G
LA 50-10E4	50 mm	100 mm	400 mm	3,39 kg
LA 50-20E4	50 mm	200 mm	400 mm	3,91 kg
LA 50-30E4	50 mm	300 mm	400 mm	4,39 kg
LA 50-40E4	50 mm	400 mm	400 mm	4,88 kg
LA 50-50E4	50 mm	500 mm	400 mm	5,58 kg
LA 50-60E4	50 mm	600 mm	400 mm	6,11 kg

Powłoka Magnelis®, zgodnie z DIN EN 10346

Produkt	H	B	R	G
LA 50-10ZM	50 mm	100 mm	400 mm	3,39 kg
LA 50-20ZM	50 mm	200 mm	400 mm	3,91 kg
LA 50-30ZM	50 mm	300 mm	400 mm	4,39 kg
LA 50-40ZM	50 mm	400 mm	400 mm	4,88 kg
LA 50-50ZM	50 mm	500 mm	400 mm	5,58 kg
LA 50-60ZM	50 mm	600 mm	400 mm	6,11 kg

H : Wysokość**B** : Szerokość**R** : Promień**G** : Waga

DETALE / ZASTOSOWANIE



OPCJONALNE AKCESORIA

LGV 50, LGVH 50, LGW 50, KLU



Elementy należące do systemu E30 - E90. Szczegółowe informacje zawarte są w Krajowej Ocenie Technicznej CNBOP-PIB

