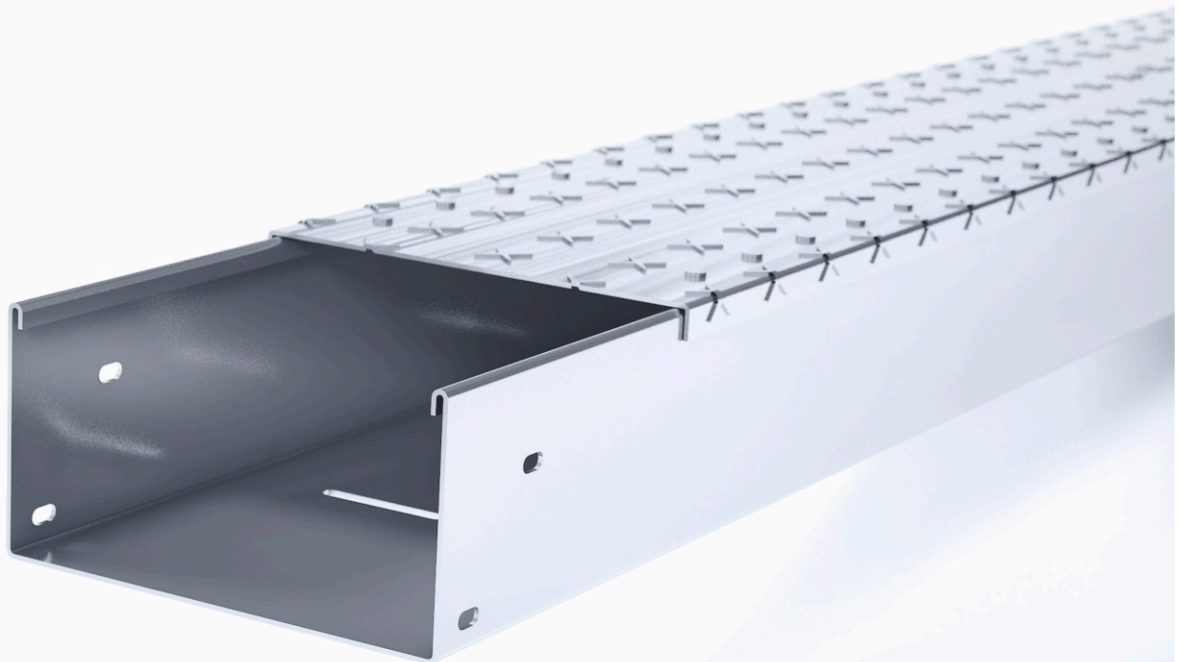




Kanał podłogowy przemysłowy z powierzchnią antypoślizgową

Informacja techniczna



Przegląd systemu

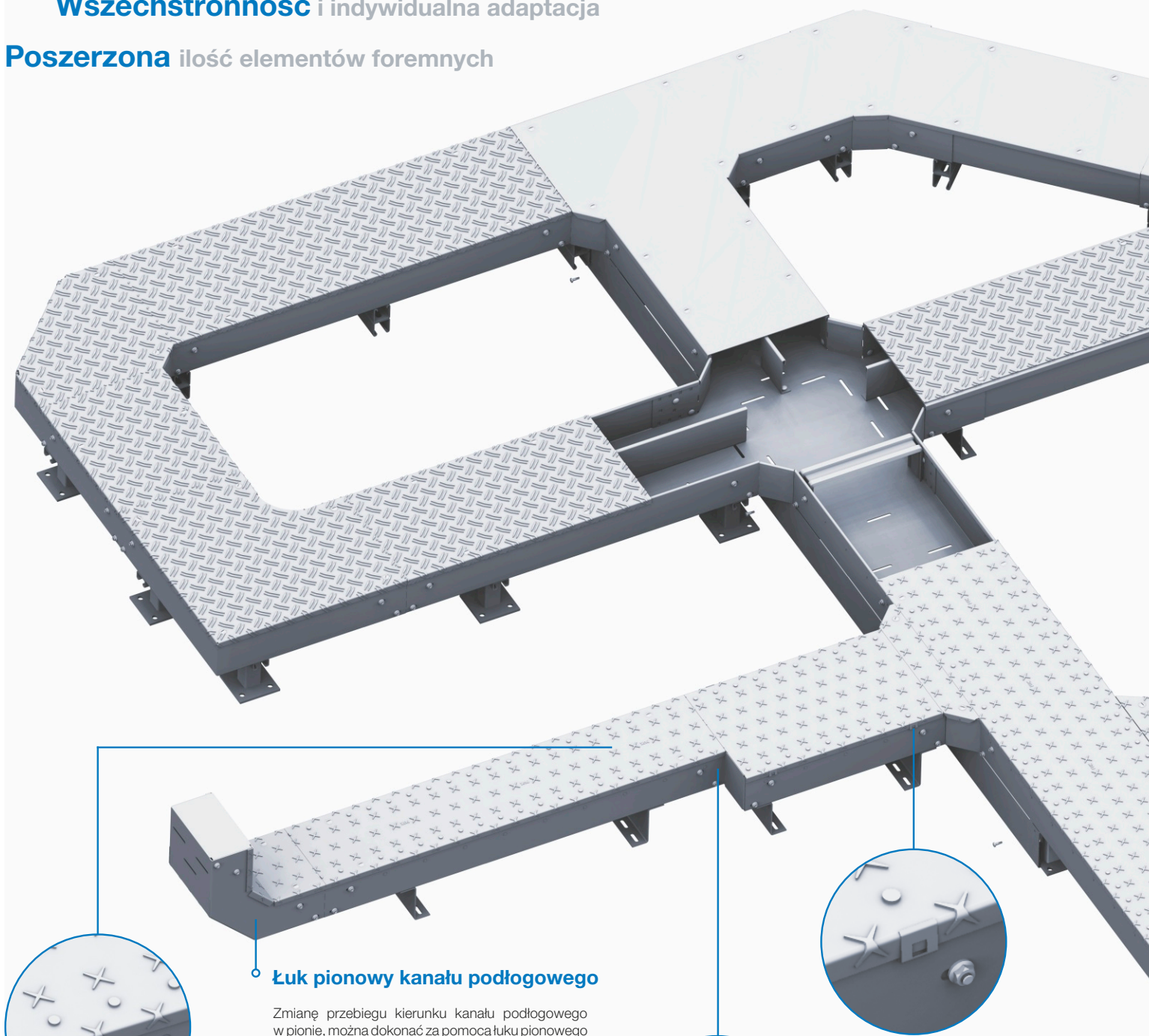
Kanał podłogowy przemysłowy z powierzchnią antypoślizgową

Pełna elastyczność montażu

Aż o **30%** szybsza instalacja

Wszechstronność i indywidualna adaptacja

Poszerzona ilość elementów foremnych



Łuk pionowy kanału podłogowego

Zmianę przebiegu kierunku kanału podłogowego w pionie, można dokonać za pomocą łuku pionowego kanału podłogowego (BKS).

Klamra pokrywy

Dla szybszego montażu i demontażu pokryw, można zastosować kłamerę pokrywy (BKDHK).

Kanał podłogowy z pokrywą z wytłoczeniem antypoślizgowym

Nowy, ulepszony kanał podłogowy (BK) poprzez dodanie dedykowanych wytłoczeń, pozwala na wykonanie połączeń ekwipotencjalnych.

Niepowtarzalna pokrywa z wytłoczeniem antypoślizgowym (BKD-RHP) gwarantuje obciążalność do 500 kg (zgodnie z DIN EN 5005 2-2) oraz zachowuje optymalne właściwości antypoślizgowe klasy R12 (zgodnie z DIN 51130). Dodatkowo konstrukcja pokrywy pozwala na samodzielny montaż rygli zamykających.

Reduktor kanału podłogowego

Reduktor (BKEB) kanału podłogowego może być stosowany jako redukcja kanału oraz jako wykończenie krawędzi kanału.

Odgałężenie boczne kanału 45°, prawe / lewe

Fabrycznie przygotowane odgałężenia boczne 45° w znacznym stopniu ułatwiają montaż odcinków bocznych kanału.

Łuk poziomy kanału z przegrodą kątową

Dla różnorodnych warunków wymaganych w projektach budowlanych, do wykonania zakrętów zastosowanie znajdują łuki poziome (BKBG) z przegrodą umieszczoną pod kątem.

Regulowany łuk poziomy z przegrodą

Nowe łuki poziome (BKVB) kanałów podłogowych z możliwością regulacji przebiegu trasy w zakresie od 0° do 90°. W czasie regulacji zakresu, przegroda separująca (BKRTV) dopasowywana jest do kąta zakrętu.

Kanał podłogowy z teleskopową regulacją długości

Bezstopniowa regulacja długości kanału możliwa jest dzięki zastosowaniu elementu teleskopowego (BKTE) połączonego z krótkimi odcinkami kanału wynoszącymi 1 metr lub 1,5 metra. Takie rozwiązanie redukuje konieczność stosowania elementów docinanych oraz zapewnia pełną elastyczność w montażu. Ponadto, późniejsze zmiany tras realizowane są przy minimalnym nakładzie pracy.

Regulowany element odgałęźny kanału

Z nowymi regulowanymi elementami odgałęźnymi kanału (BKVAA), możliwe jest wykonanie odcinków bocznych o kątach w zakresie od 0° do 30°.

Redukcja do małych kanałów oraz rur i węży ochronnych kabli

Nowe kanały, uzupełnione zostały o elementy umożliwiające podłączenie do systemu za pomocą reduktorów małych kanałów (BKRRK) oraz rur i węży ochronnych kabli (BKEKS) - bez zwiększonego nakładu pracy przy montażu.



Błędy i zmiany techniczne zastrzeżone. Kopiowanie i jakiegokolwiek powielanie elektroniczne tylko za naszą pisemną zgodą. Wraz z publikacją tego dokumentu wszystkie poprzednie dokumenty tracą ważność.

